

LA RÉGION  
S'ENGAGE POUR  
LA RECONQUÊTE  
DE LA QUALITÉ  
DE L'EAU EN  
PAYS DE LA LOIRE



life revers'  
**EAU**



Région  
**PAYS**  
de la  
**LOIRE**



**11 %** seulement des cours d'eau en Pays de la Loire sont en bon état écologique. La reconquête du bon état de la ressource eau est un enjeu majeur des prochaines années. Le projet **LIFE REVERS'EAU** répond à cette urgence. Comment ? En mobilisant davantage les acteurs locaux et en encourageant la mise en œuvre d'actions sur tous les territoires. Ce projet est porté par la Région des Pays de la Loire, cofinancé par la Commission européenne et l'Agence de l'eau Loire-Bretagne.

Un objectif clair : contribuer à l'amélioration du bon état écologique des masses d'eau en Pays de la Loire d'ici 2027 en cohérence avec le Sdage Loire Bretagne (Schéma directeur d'aménagement et de gestion des eaux).



© David Ploilé

### La Région s'engage pour la qualité de l'eau

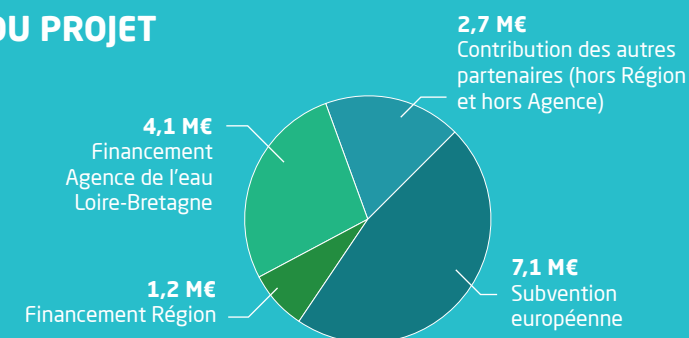
La sélection par la Commission européenne de notre dossier **LIFE REVERS'EAU** est une véritable reconnaissance de l'engagement porté par la Région sur cet enjeu écologique majeur de la qualité de l'eau. Un effort que nous avons notamment amplifié avec l'adoption d'un plan Eau État Région 2020-2024, représentant un investissement inédit de 46 M€ sur 5 ans.

**Christelle Morançais**  
Présidente de la Région des Pays de la Loire

## LES CHIFFRES-CLÉS DU PROJET LIFE REVERS'EAU

**15,1 M€ sur 7 ans\***

\*du 1<sup>er</sup> septembre 2020 au 31 décembre 2027



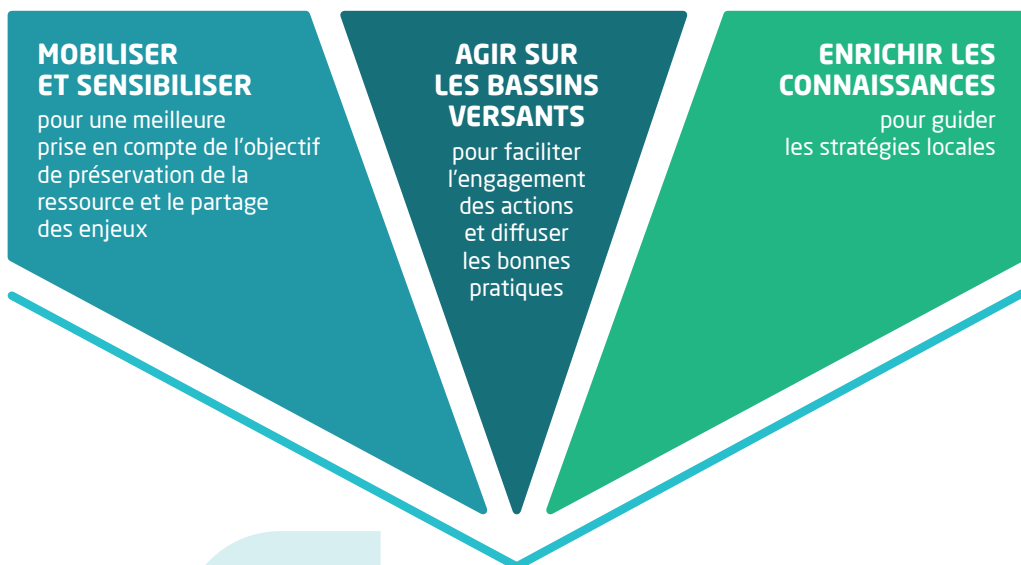
**32 actions**

pour atteindre l'objectif à retrouver sur [lifereverseau-paysdelaloire.fr](http://lifereverseau-paysdelaloire.fr)

**13 partenaires**

La montée en puissance et la mobilisation d'acteurs variés donnent au projet **LIFE REVERS'EAU** une dimension et une force collective, utile à la réussite des actions engagées.

## TROIS AMBITIONS > UN OBJECTIF



**AMÉLIORER LE POURCENTAGE DE MASSES D'EAU EN BON ÉTAT**

## LES IMPACTS DU PROJET LIFE REVERS'EAU

À terme, les actions du projet **LIFE REVERS'EAU** auront des impacts à plusieurs niveaux :

### Un impact environnemental

- 40 plans d'eau supprimés ou contournés et 20 obstacles à l'écoulement supprimés
- 10 km de cours d'eau restaurés
- 30 km de haies plantées

- Des acteurs de l'eau, des territoires et du monde économique davantage engagés, sensibilisés et formés
- Des connaissances complémentaires pour guider l'action

### Un impact socioéconomique

- Des emplois créés pour et par la mise en œuvre du projet

### Un impact sociétal

- 60 000 personnes sensibilisées (agriculteurs, grand public, lycéens, randonneurs, habitants...)

## Coordonnateur

Région des Pays de la Loire  
02 28 20 54 92  
[lifereverseau-contact@paysdelaloire.fr](mailto:lifereverseau-contact@paysdelaloire.fr)

[lifereverseau-paysdelaloire.fr](http://lifereverseau-paysdelaloire.fr)



## Les partenaires du projet



Établissement public du ministère chargé du développement durable