

**Journée de lancement
du 14 mars 2017**

PLAN DÉCHETS ET ÉCONOMIE CIRCULAIRE

Journée du 14 mars 2017

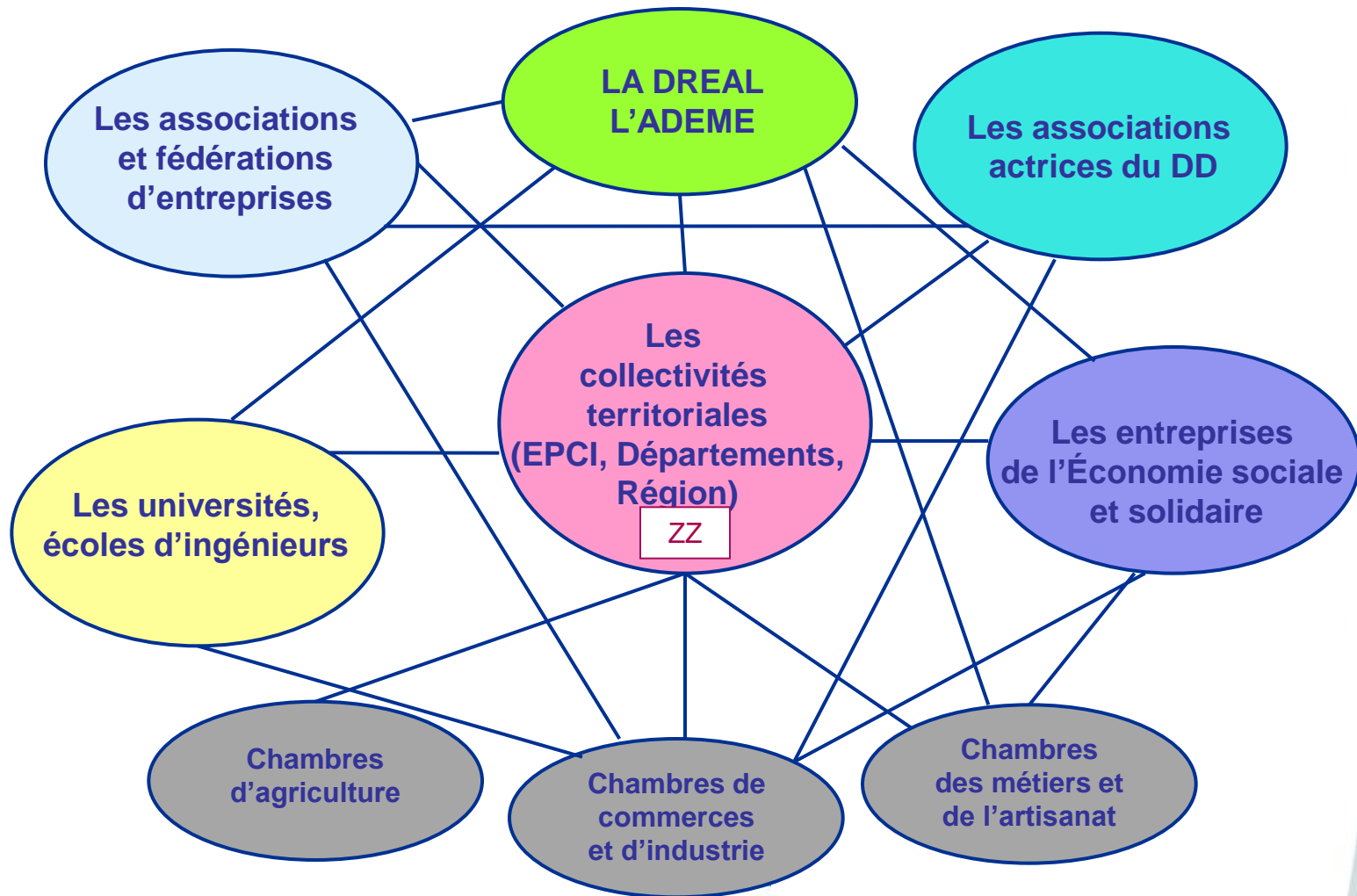
ÉTAT DES LIEUX (non exhaustif) DE L'ÉCONOMIE CIRCULAIRE EN PAYS DE LA LOIRE



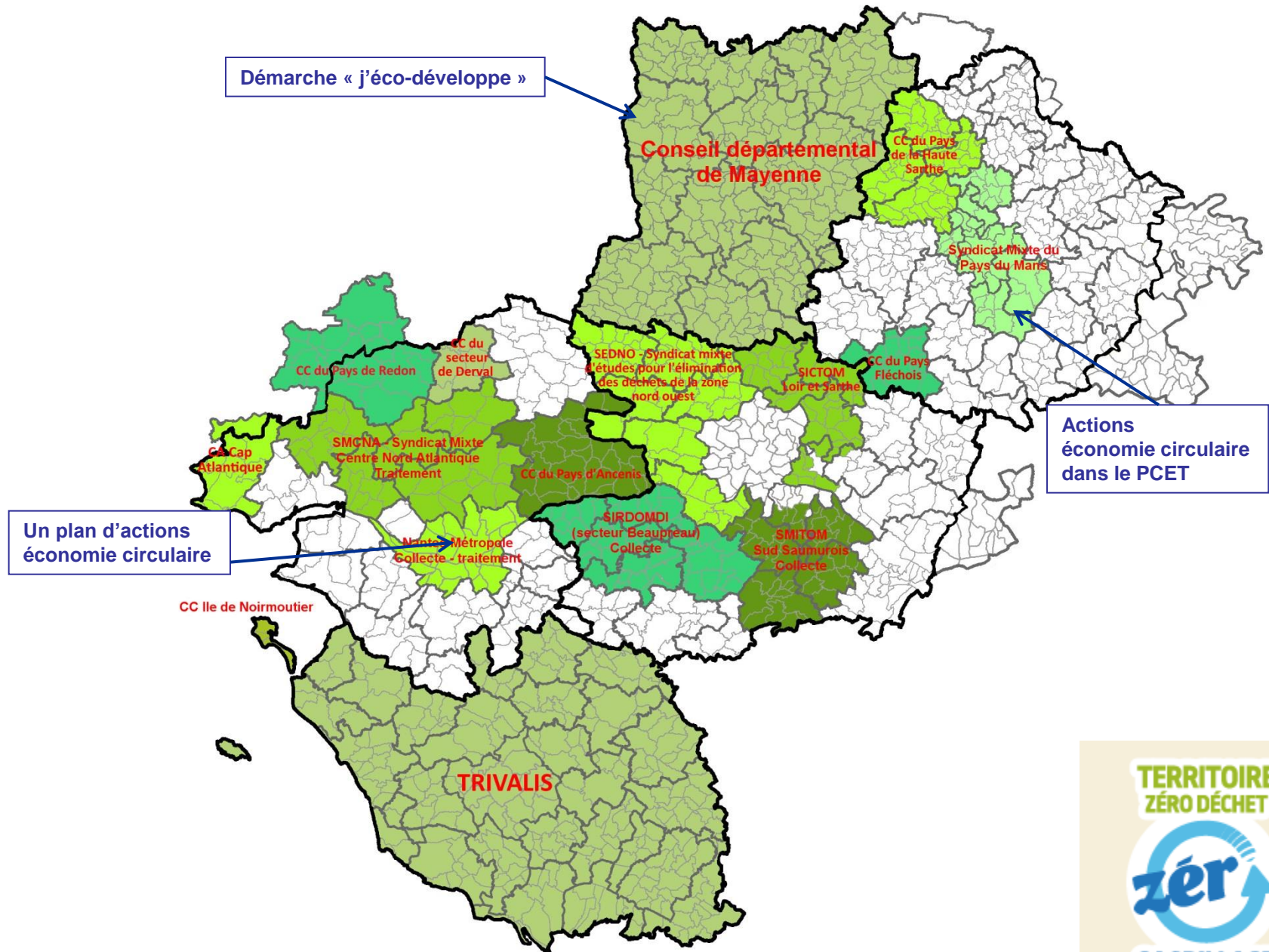
l'esprit grand ouvert



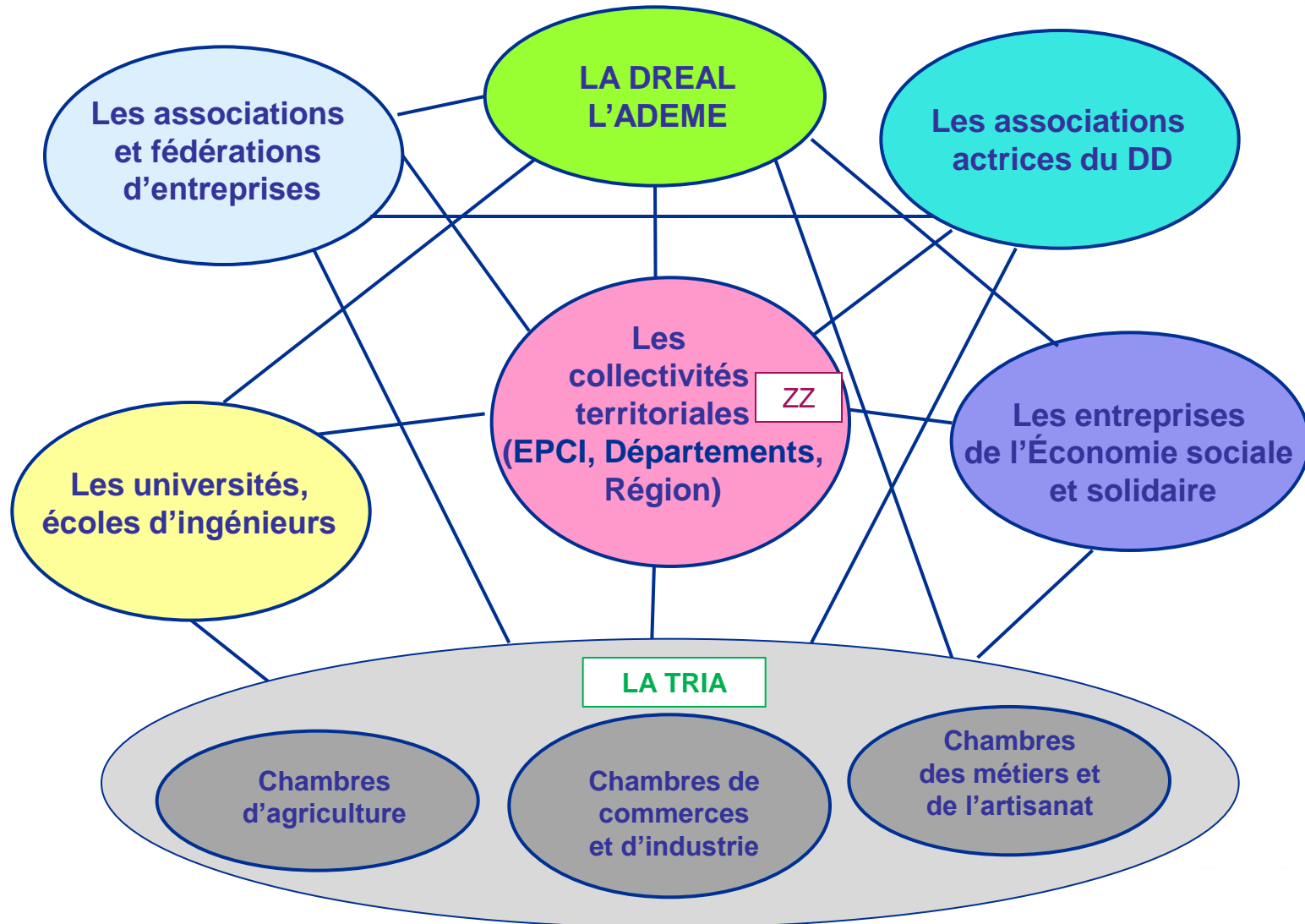
LES ACTEURS DE L'ÉCONOMIE CIRCULAIRE



LES TERRITOIRES ZZ ET L'ÉCONOMIE CIRCULAIRE



LES ACTEURS DE L'ÉCONOMIE CIRCULAIRE



LA TRIA



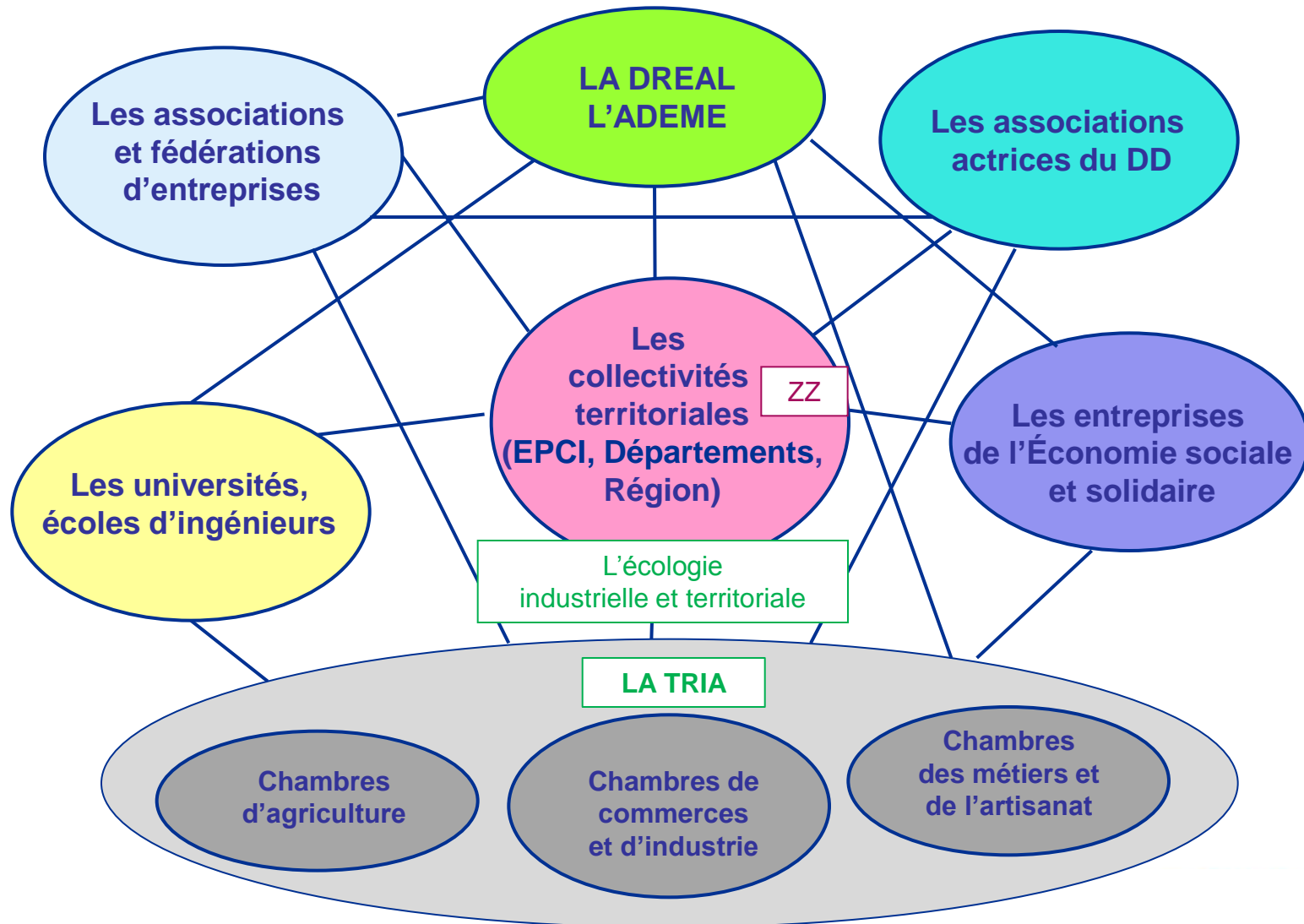
TRIA = Troisième révolution industrielle et agricole

- **Collaboration** entre les 3 chambres consulaires (CCIR, CMAR et CRA) pour être plus efficace dans la relation aux entreprises (200 000 entreprises ligériennes) et aux territoires
- **Objectif** : accompagner les entreprises ligériennes dans leur mutation en intégrant 4 leviers de compétitivité :
 - transition énergétique
 - révolution numérique et nouvelles technologies
 - performance globale
 - économie circulaire (EIT, économie de proximité, PEPS...)

l'esprit grand ouvert







LES ACTEURS DE L'ÉCONOMIE CIRCULAIRE



Pilier 3


Ecologie Industrielle et Territoriale

Chambres consulaires associées

-  CCI
-  CCI CMA
-  CCI CMA CA
-  CCI triacademy

 Territoires ZZ

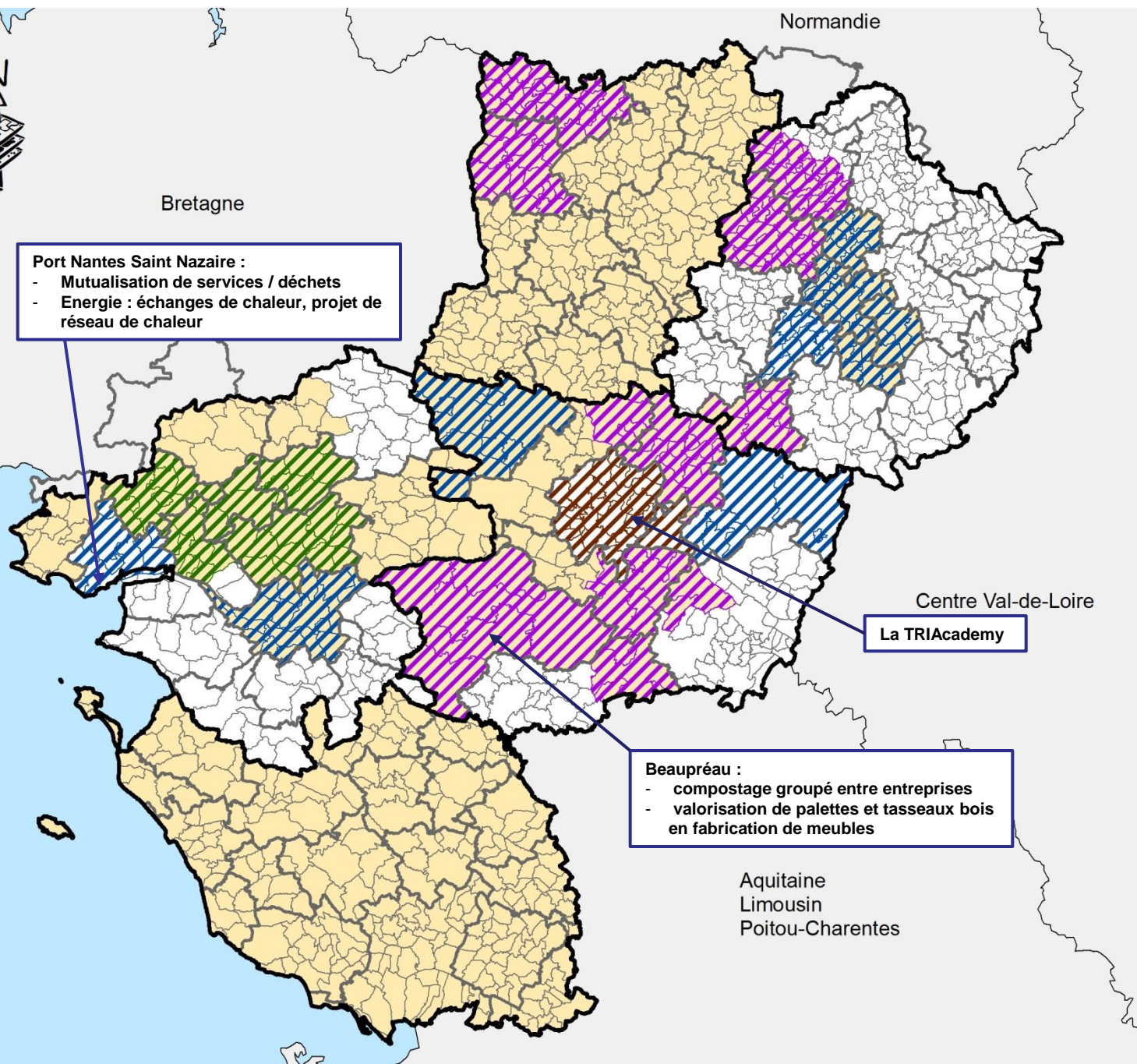
 Limites régionales

 Limites départementales

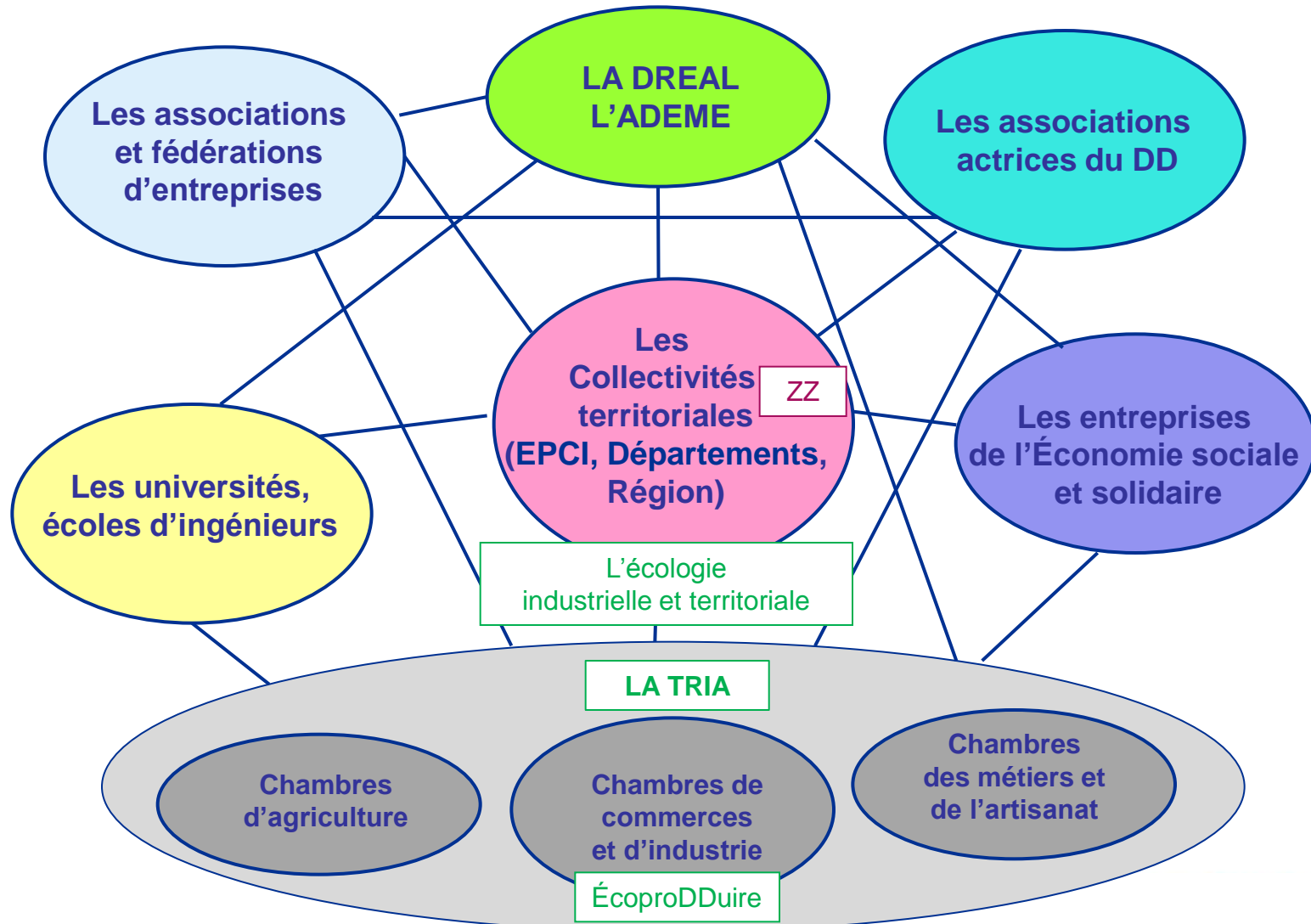
 EPCI 2017

0 15 30 45 60 Kilomètres

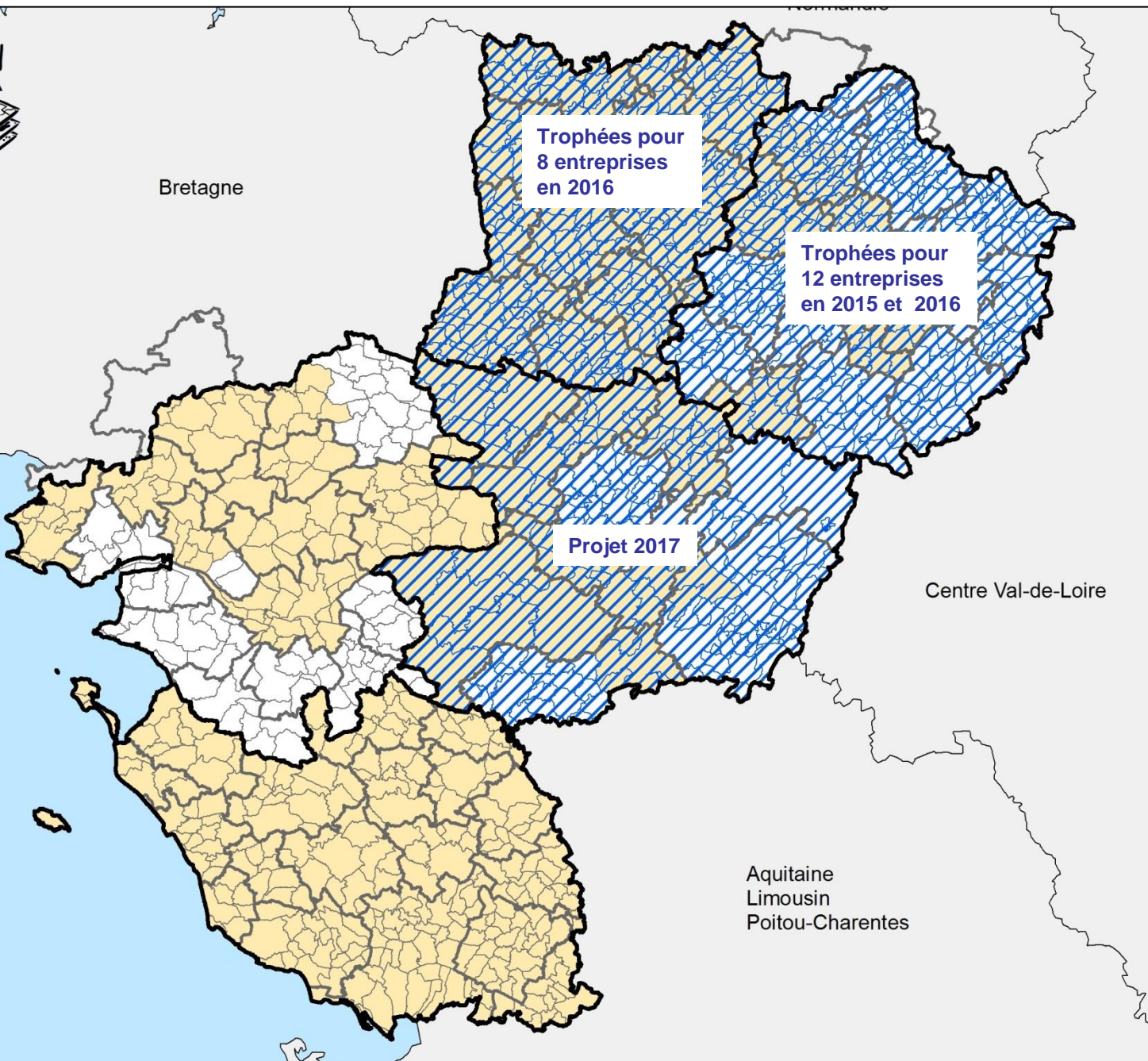
Echelle 1:1 400 000e



LES ACTEURS DE L'ÉCONOMIE CIRCULAIRE




Pilier 2 Eco-conception



 Opération éco-produire par la CCI

 Territoires ZZ

 Limites régionales

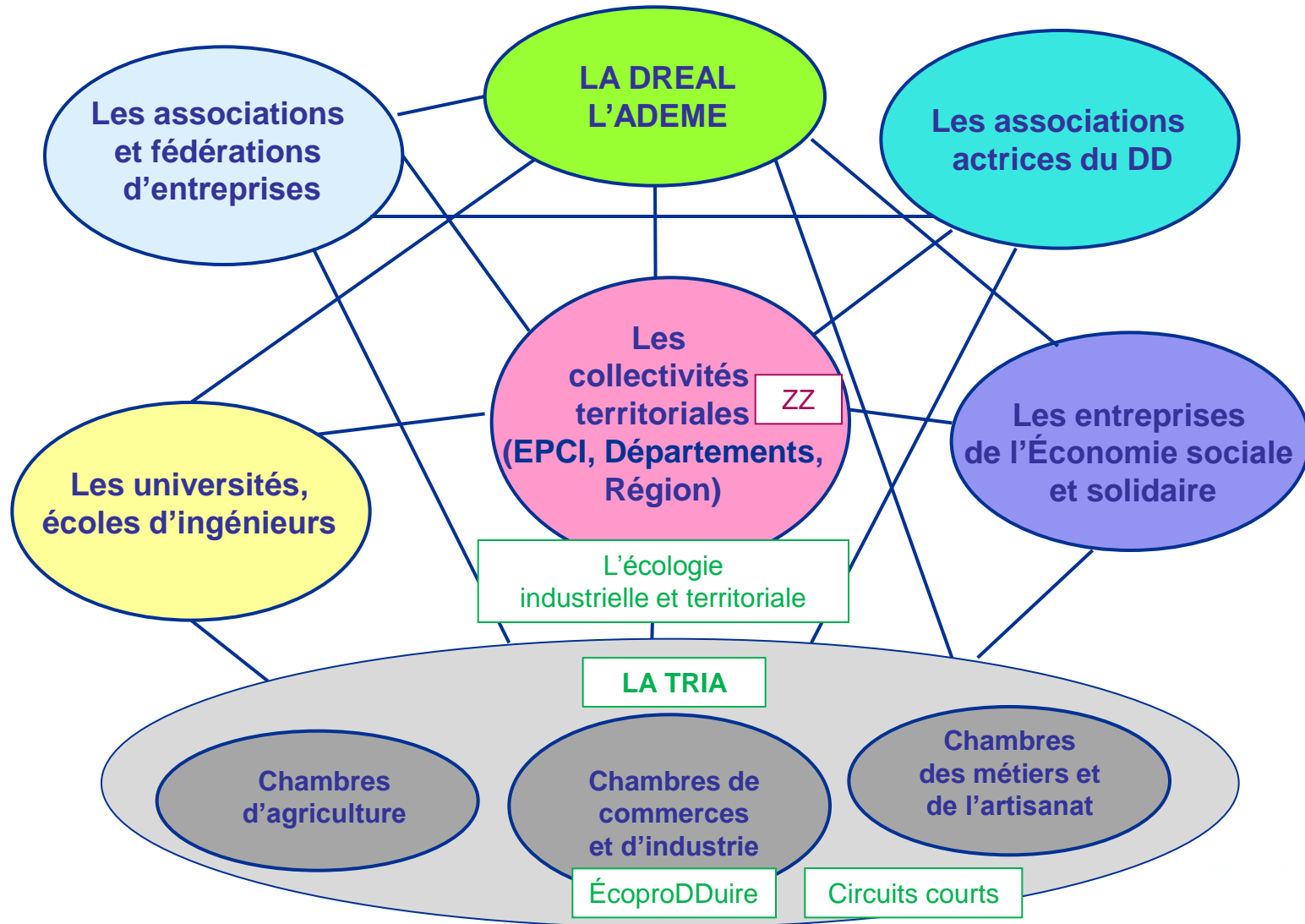
 Limites départementales

 EPCI 2017

0 15 30 45 60 Kilomètres

Echelle 1:1 400 000e

LES ACTEURS DE L'ÉCONOMIE CIRCULAIRE



Normandie

Étude d'approvisionnement en viande bovine en restauration collective

Bretagne

Pilier 1 Approvisionnement durable Circuits courts

Consommation locale :
chambres consulaires associées

- CCI CA
- CCI CMA
- CCI CMA CA

- Projets alimentaires territoriaux
- Territoires ZZ

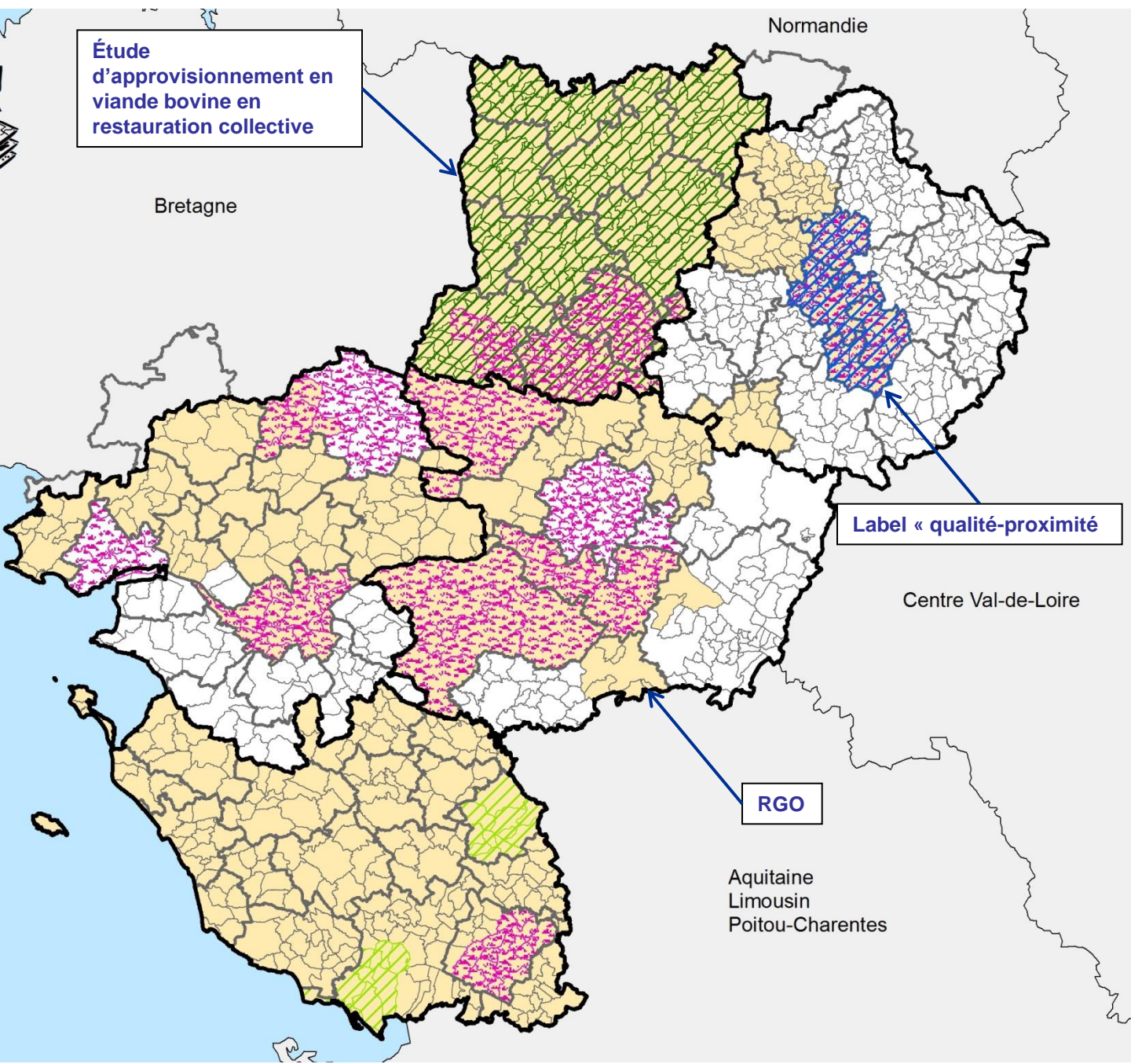
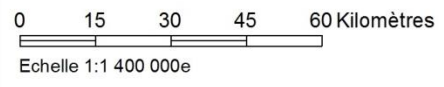
Label « qualité-proximité »

Centre Val-de-Loire

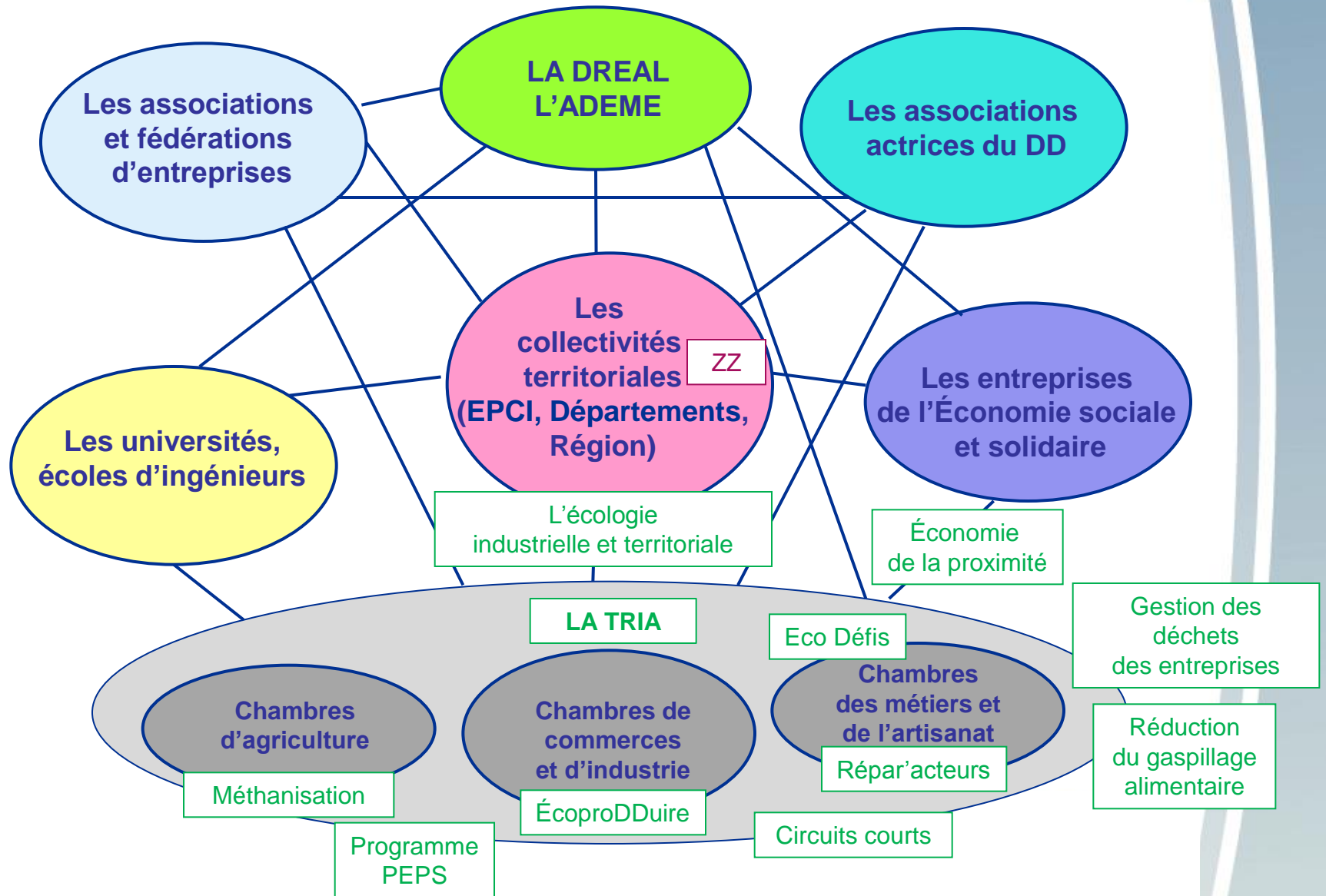
RGO

Aquitaine
Limousin
Poitou-Charentes

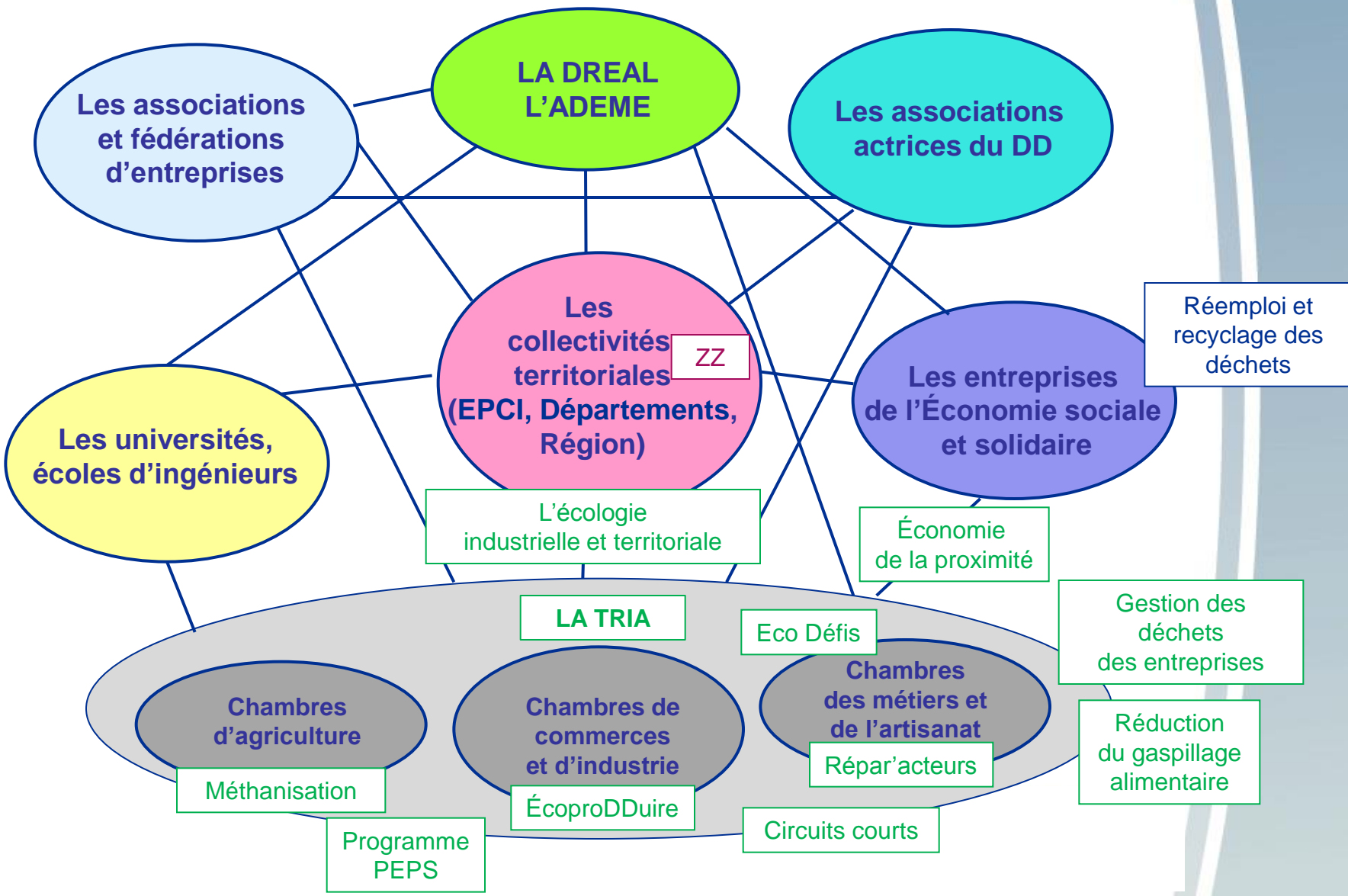
- Limites régionales
- Limites départementales
- EPCI 2017



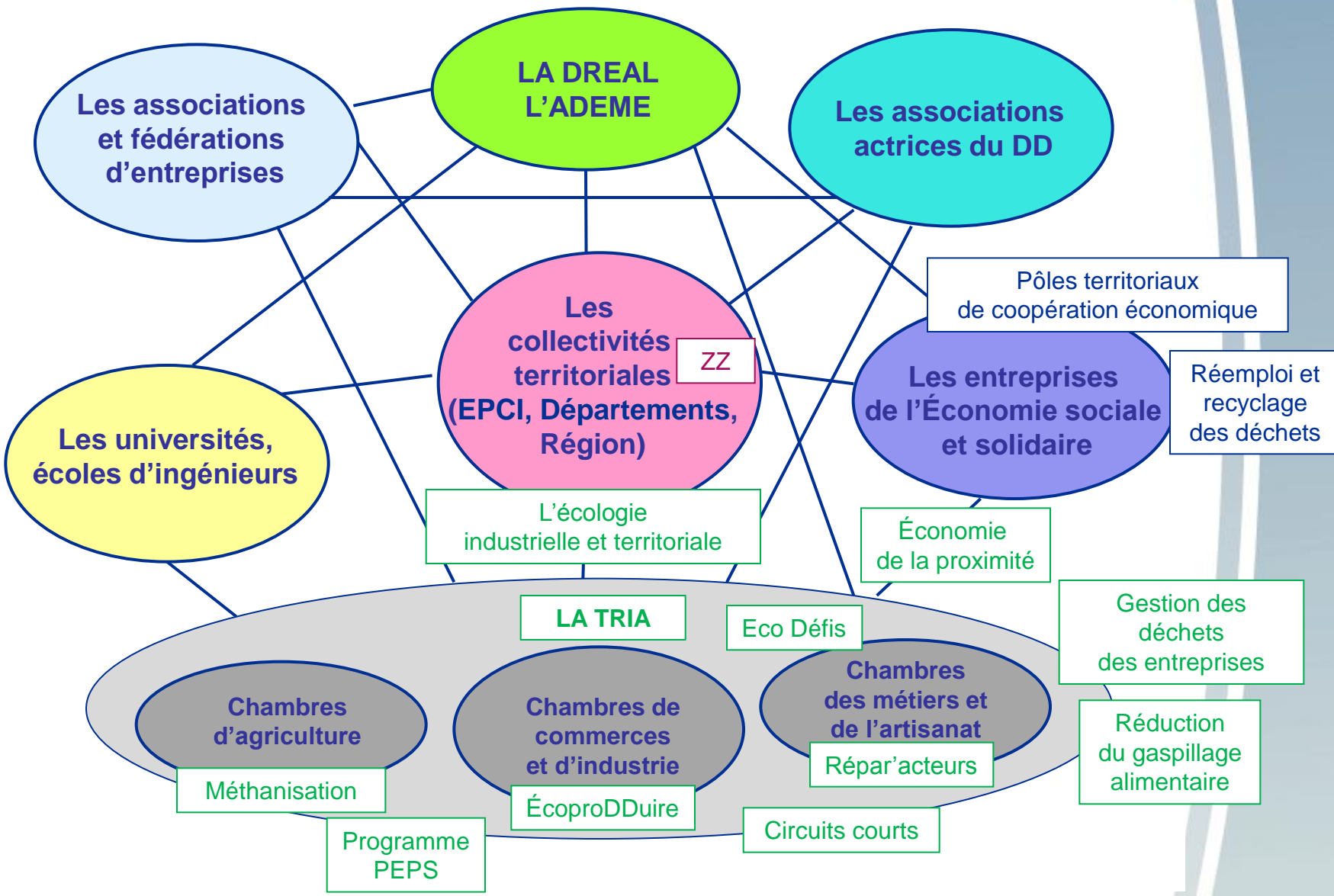
LES ACTEURS DE L'ÉCONOMIE CIRCULAIRE



LES ACTEURS DE L'ÉCONOMIE CIRCULAIRE



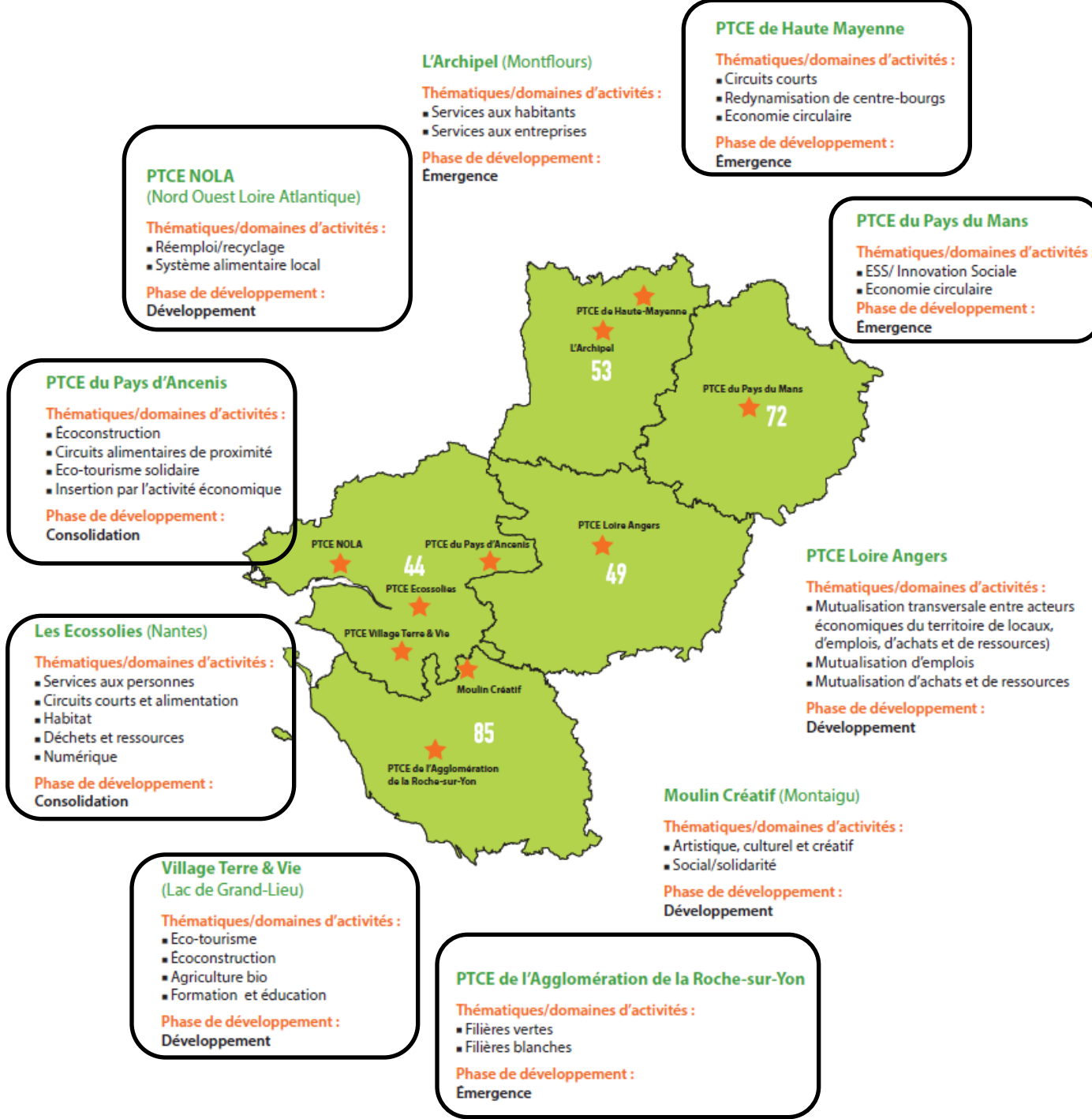
LES ACTEURS DE L'ÉCONOMIE CIRCULAIRE



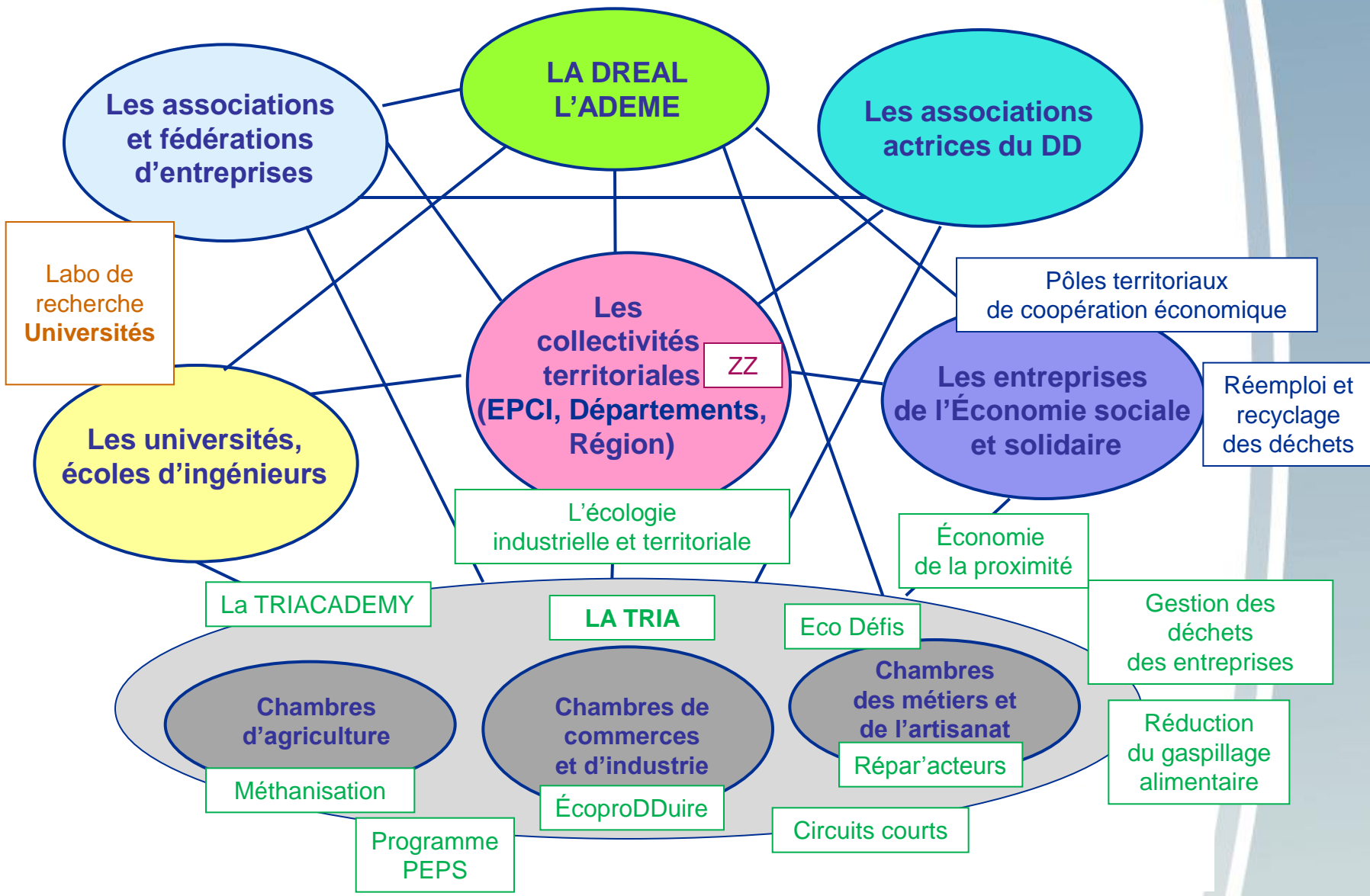
Les Pôles territoriaux de coopération économique (PTCE) en Pays de la Loire

source : CRESS

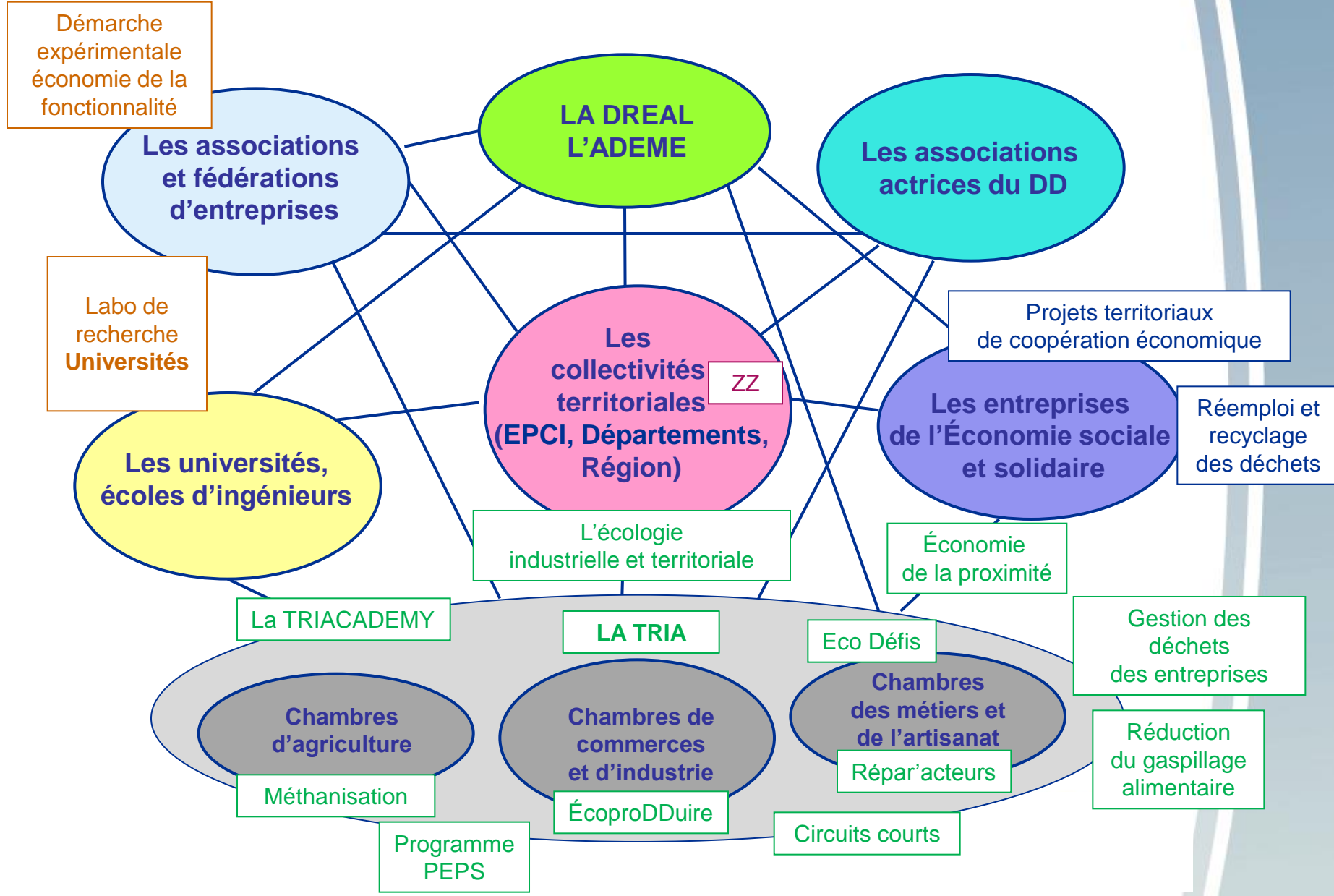
L'ESS en Pays de la Loire
 - 1 000 emplois
 - 55 structures dans le réemploi-recyclage
 - étude de structuration des filières à venir



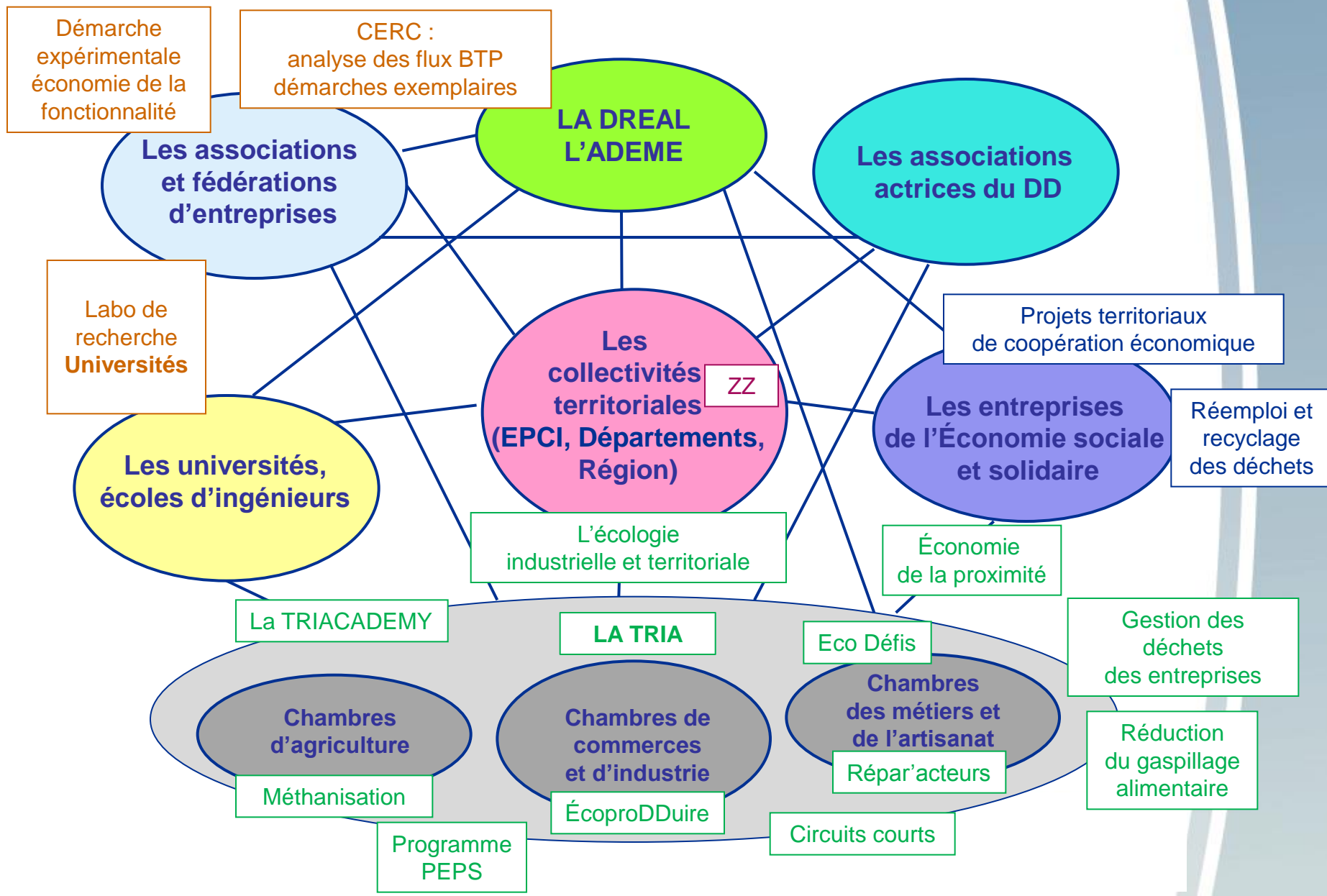
LES ACTEURS DE L'ÉCONOMIE CIRCULAIRE



LES ACTEURS DE L'ÉCONOMIE CIRCULAIRE

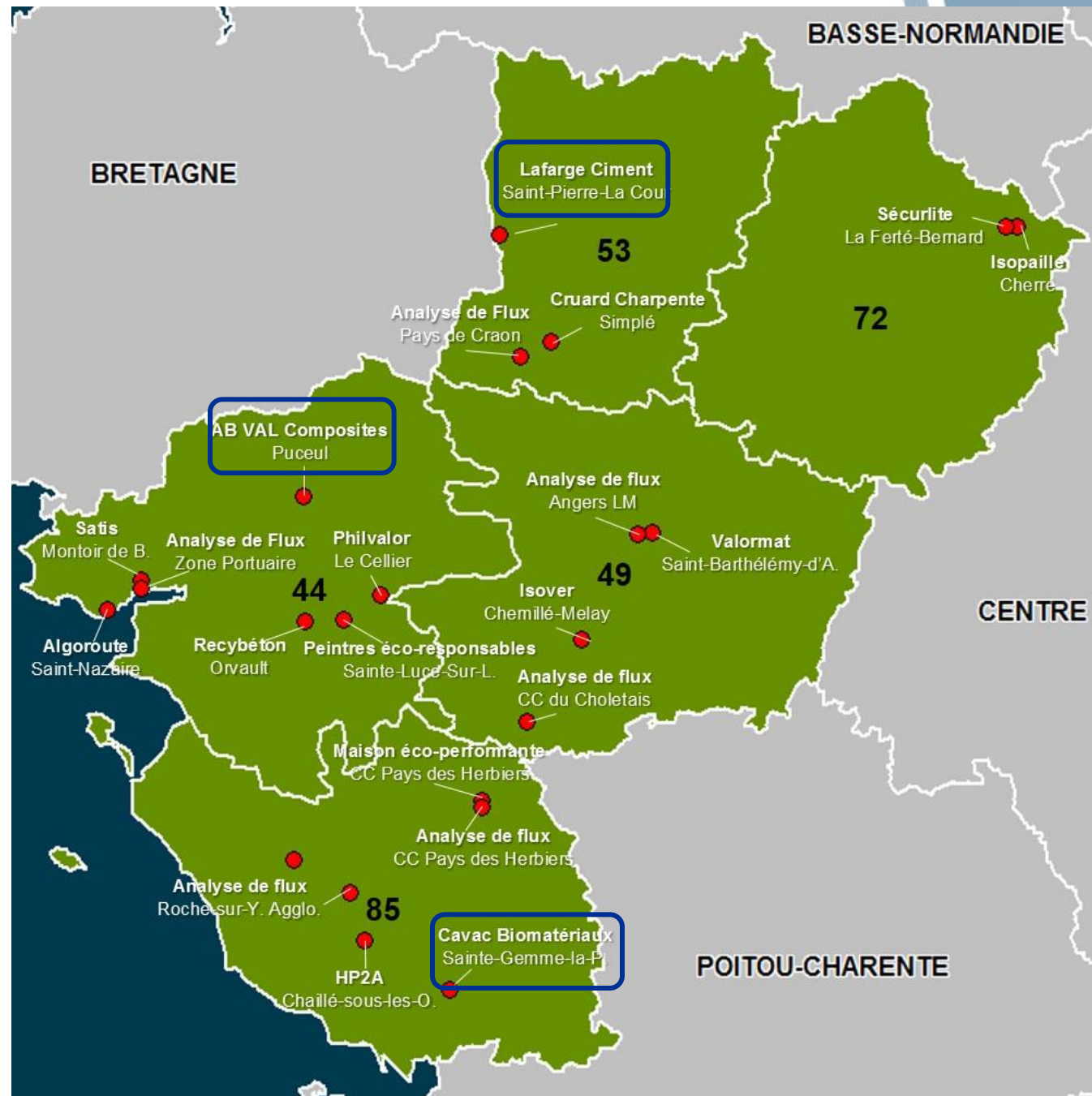


LES ACTEURS DE L'ÉCONOMIE CIRCULAIRE



Démarches exemplaires et innovantes en Pays de la Loire dans le domaine de la construction

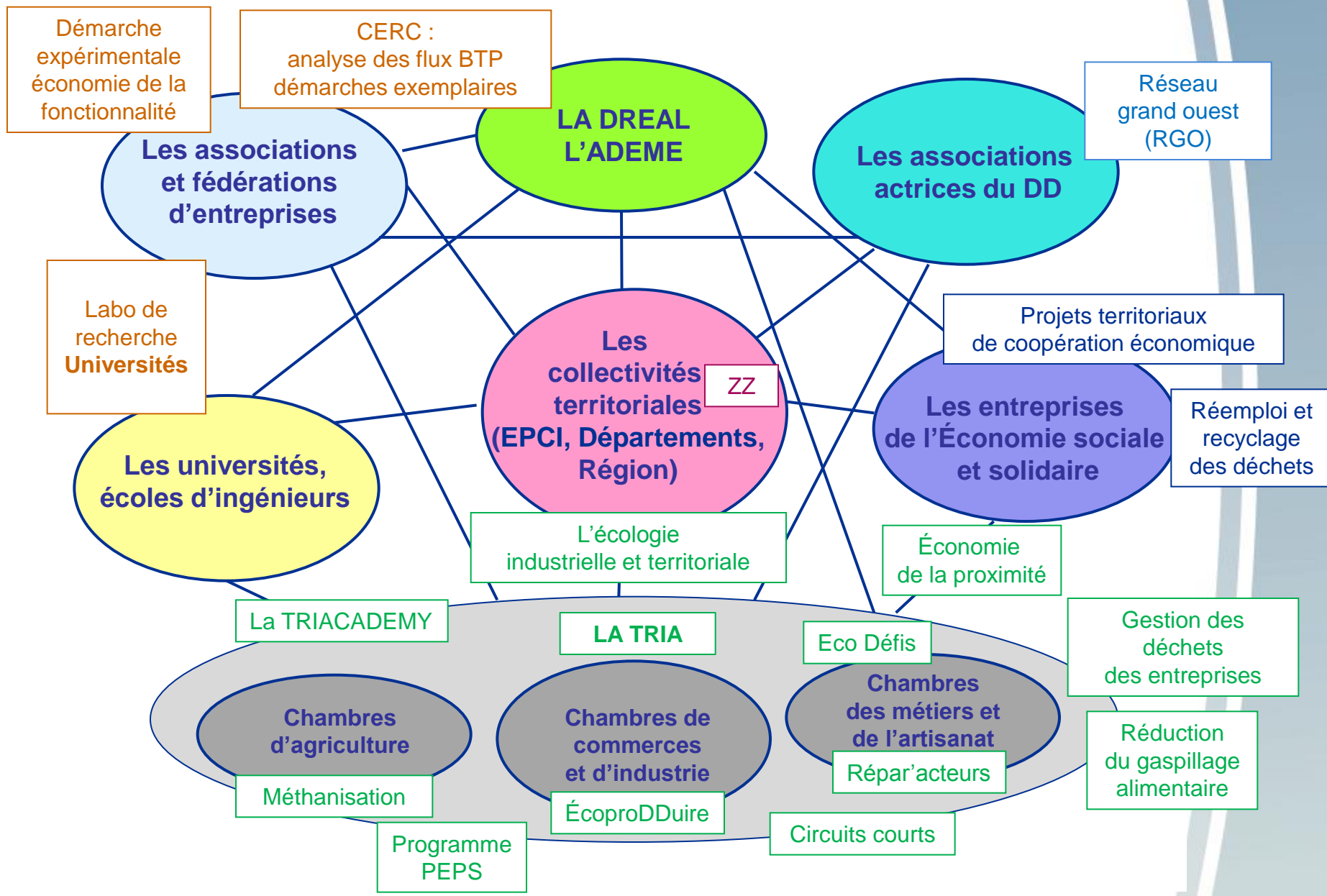
source : CERC PDL



Analyse des flux de matériaux par la CERC en 2015

Recyclage = 5 MT potentiel pour un besoin de 40 MT de matériaux par an

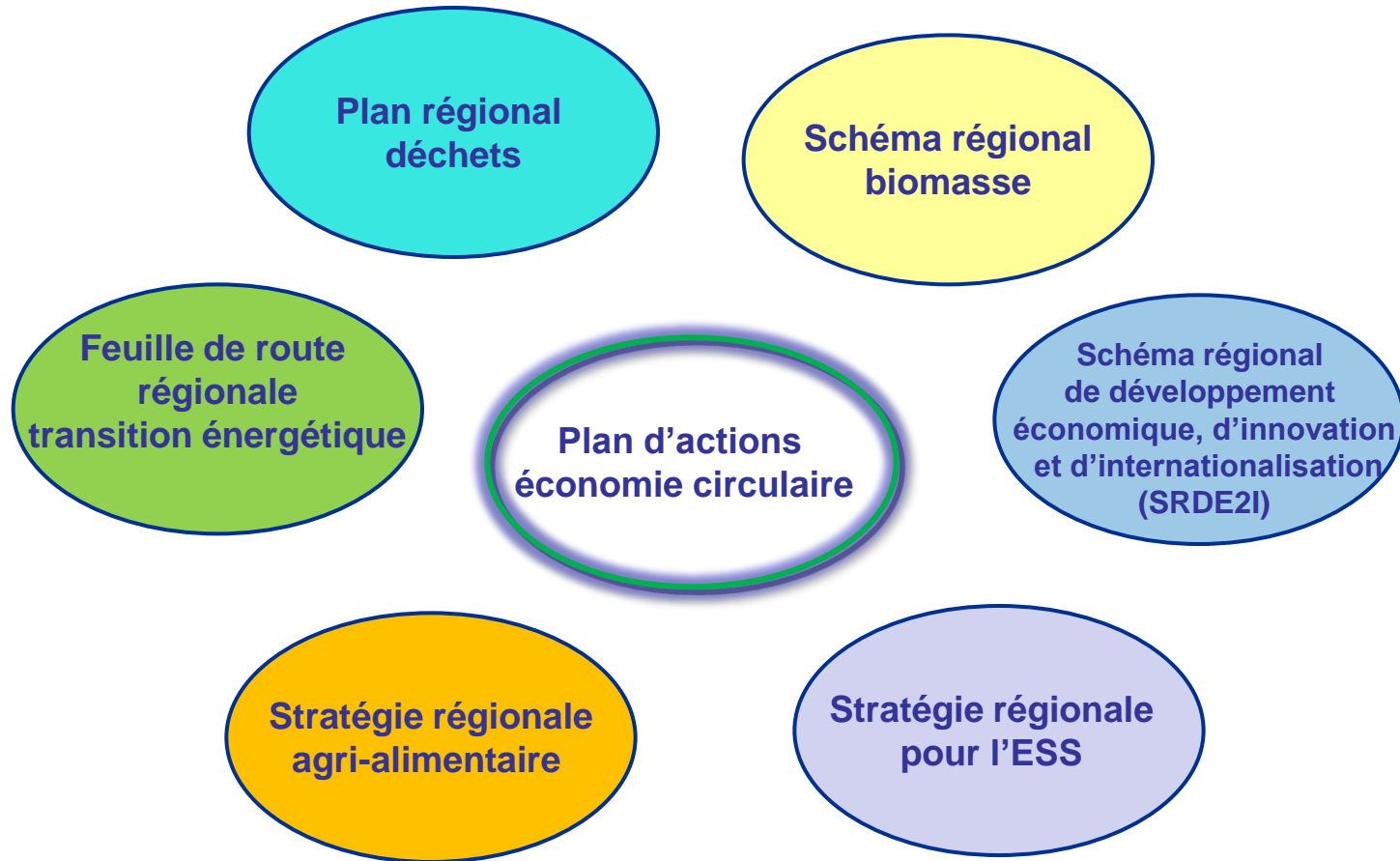
LES ACTEURS DE L'ÉCONOMIE CIRCULAIRE



LE PLAN D' ACTIONS RÉGIONAL

- Un plan d'actions régional à **construire ensemble**
- **Objectifs du plan d'actions**
 - pragmatique
 - réaliste
 - adapté aux spécificités de la région
 - aux résultats mesurables
 - 1^{er} outil pour impulser la stratégie régionale, à faire évoluer dans la durée
 - complémentarité avec les politiques régionales

LES POLITIQUES RÉGIONALES ET L'ÉCONOMIE CIRCULAIRE

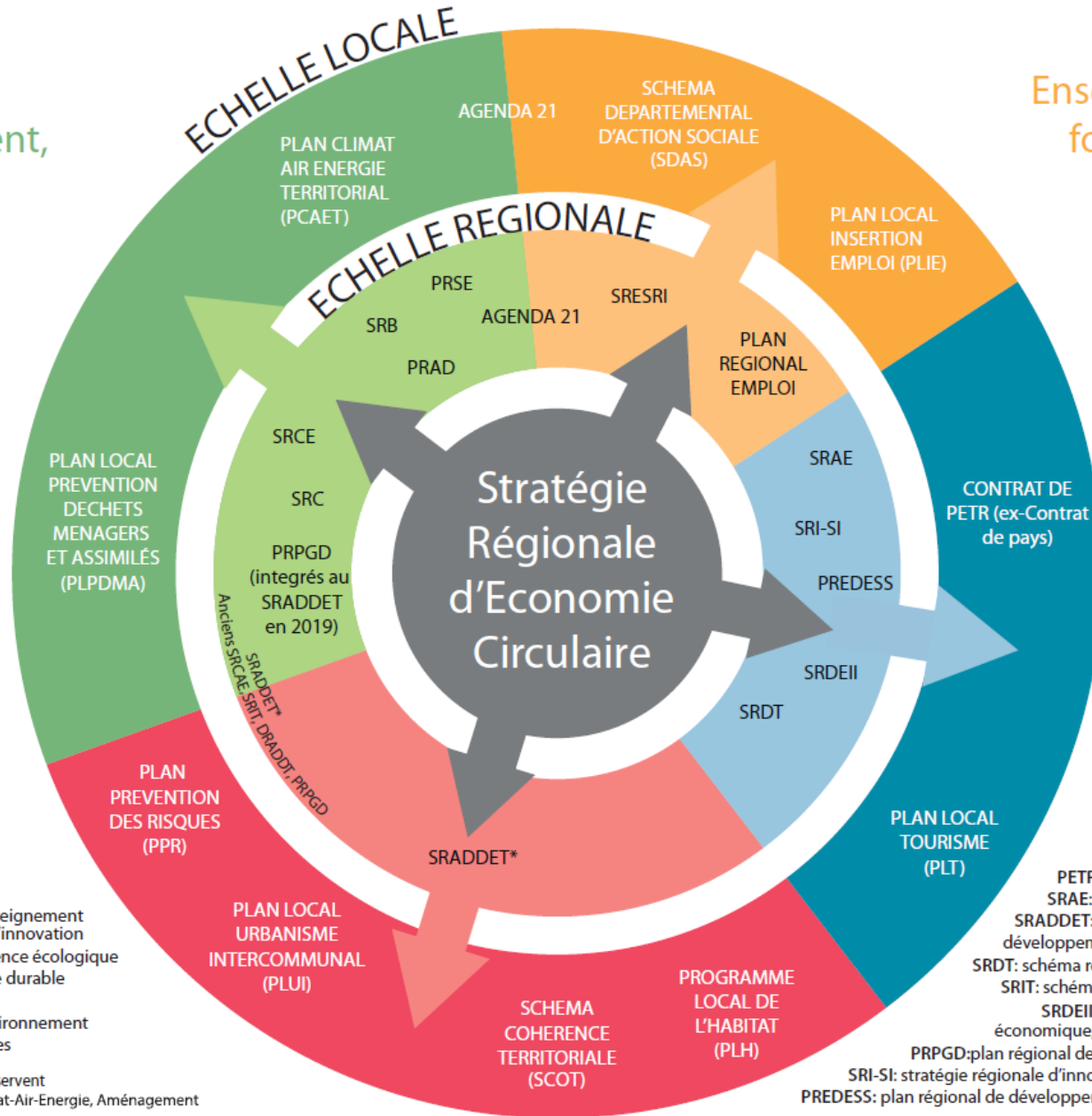


Energie,
Environnement,
Déchets

Enseignement,
formation,
emploi

Aménagement
du territoire

Développement
économique



SRESRI: schéma régional de l'enseignement supérieur, de la recherche et de l'innovation
 SRCE: schéma régional de cohérence écologique
 PRAD: plan régional d'agriculture durable
 SRB: schéma régional biomasse
 PRSE: schéma régional santé environnement
 SRC: schéma régional des carrières

*Sauf Idf, Corse - régions OM qui conservent leurs plans spécifiques Déchets, Climat-Air-Energie, Aménagement

PETR: pôle d'équilibre territorial et rural
 SRAE: schéma régional d'activité et d'emploi
 SRADDET: schéma régional d'aménagement, de développement durable et d'égalité des territoires
 SRDT: schéma régional de développement touristique
 SRIT: schéma régional infrastructures et transports
 SRDEII: schéma régional de développement économique, d'innovation et d'internationalisation
 PRPGD: plan régional de prévention et de gestion des déchets
 SRI-SI: stratégie régionale d'innovation et de spécialisation intelligente
 PREDESS: plan régional de développement de l'économie sociale et solidaire

Merci de votre attention.

LES ATELIERS

ATELIER	SALLE	ANIMATEURS
Biodéchets	Poitou (1 ^{er} étage)	Channig Urvoy (Région) Adeline Haumon-Brosseau (AILE)
Déchets BTP	Hémicycle (1 ^{er} étage)	Gérard Aubron (Région) Pierre-Yves Le Foll (CERC)
Déchets Emballages	Fontevraud (1 ^{er} étage)	Jean Louis Bergey (Région) Marc Cheverry (ADEME)
Economie circulaire	Salon d'Honneur (RDC)	Pascale Boutault (Région) Patrcia Bruneau (Région) Sandrine Vereaghe (DREAL)
Prévention et collecte	Bureau (1 ^{er} étage)	Virginie Lledo (Inddigo) Gaël Virvoulet (Tehop)

Diapos ressources

LES ACTIONS DES CCI

- Une **convention de partenariat avec l'ADEME** pour développer l'EC
- **L'Écologie industrielle et territoriale** avec utilisation de l'outil ACTIF qui permet d'identifier les flux dans les entreprises et de les mettre en relation
 - 300 entreprises dans ACTIF début 2016 - 500 d'ici 2 à 3 ans
 - 1 500 flux intégrés dans l'outil début 2016 – 5 000 d'ici 2 à 3 ans
 - Environ 25 démarches d'EIT menées (interconsulaire ou CCI seule) en lien avec les collectivités locales (conventions avec des territoires ZDZG)
 - Une association pour le développement de l'EC-EIT en Maine et Loire (ADEC)
- La **TRIAcademy** : convention entre la CCIR et l'ESAIP à Angers

LES ACTIONS DES CCI

- Le dispositif **ÉcoproDDuire** : entreprises engagées dans l'écoconception
- Démarches sur les **circuits courts dans l'alimentation**, sur la réduction du **gaspillage alimentaire** dans la restauration et la grande distribution
- Démarches sur la gestion des **déchets dans les entreprises** : guides sur les déchets, animation club environnement, réalisation de diagnostic déchets et développement de filières
- Démarche expérimentale avec 10 dirigeants d'entreprises autour de l'économie de la **fonctionnalité** en tant que nouveau modèle économique

LES ACTIONS DES CMA

- Programme d'actions **Artisans écoresponsables**
 - Conventions avec les territoires ZDZG : 8 conventions
 - Gestion et réduction des déchets
 - Études de gisements sur territoires ZZ, compostage de proximité entre artisans, diagnostic déchets, information et formation
 - Dispositif « peintres écoresponsables » financé par l'Agence de l'eau
 - Label « Éco défis »
 - Pour les artisans dans une démarche de développement durable (déchets, emballages, transport, eau, produits, énergie)

LES ACTIONS DES CMA

- Programme d'actions **Artisans écoresponsables**
 - Dispositif « Répar'acteurs »
 - 250 entreprises sur 2 200 potentielles
 - Projet d'un club par département, d'un annuaire sur internet
 - Démarche Écologie industrielle et territoriale
 - Démarrage de la démarche en 2016 avec les autres Chambres consulaires, en lien avec les collectivités
 - Programme « PEPS » : parcours entreprises à énergie positive
 - Accompagnement des entreprises pour réduire les consommations d'énergie



LES ACTIONS DES CHAMBRES D'AGRICULTURE

- La promotion des **circuits alimentaires de proximité**
 - Les **PAT (projets alimentaires territoriaux)** :
 - pour rapprocher les acteurs locaux et favoriser le manger local sur un territoire
 - 10 sur la région
 - **Approximité.fr** : guide des produits locaux en Pays de la Loire
 - **Réseau LOCAL** sur les 5 départements
 - dispositif régional d'accompagnement de l'approvisionnement de la restauration collective en produits de proximité



LES ACTIONS DES CHAMBRES AGRI

- **L'EIT** dans le cadre de la TRIA :
 - diagnostic chez les agriculteurs dans un rayon de 5 km autour des zones concernées (ex : lien projets d'unités de méthanisation collective)
- Le tri des **déchets agricoles** :
 - site internet régional « je trie ferme »
- Le **gaspillage alimentaire** :
 - accompagnement dans la restauration collective sur territoires ZDZG
- Le programme « **PEPS** » pour limiter les consommations d'énergie dans le cadre de la TRIA

LES ACTIONS DE L'ESS

- 5 000 **emplois dans les éco-filières** de l'ESS dans notre région
 - 1 000 emplois et 55 structures dans le réemploi-recyclage
- **Étude de structuration des filières déchets-ressources** et mobilité sur 2017-2018
- Les **PTCE** (Pôles territoriaux de coopération économiques)
 - regroupement d'entreprises de l'ESS, des entreprises classiques, en lien avec des collectivités territoriales, des centres de recherche, des établissements d'enseignement supérieur et de recherche
 - développement de projets économiques et sociaux innovants socialement ou technologiquement et porteurs d'un développement local durable
 - 7 sur la région en lien avec l'économie circulaire

LE SECTEUR DU BTP

- Analyse des **flux de matériaux** par la CERC de la région en 2015
 - Le recyclage des matériaux issus des chantiers n'est pas suffisant pour alimenter les besoins en nouvelles constructions (potentiel de 5 MT pour 40 MT de besoins en 2012)
 - Besoin de travailler sur les autres piliers de l'économie circulaire : écoconception, économie de la fonctionnalité, gestion durable des ressources, commande publique
 - Des démarches innovantes dans la région (rapport de la CERC avril 2016)